

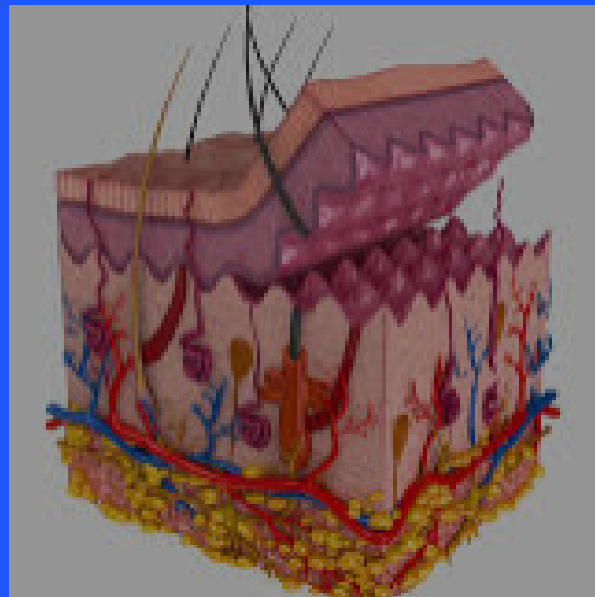
Organa Kypseli

Alternativas aos testes de animais para
avaliações de segurança toxicológica
de cosméticos



ORGANA KYPSELI

Problemática



Pele Humana



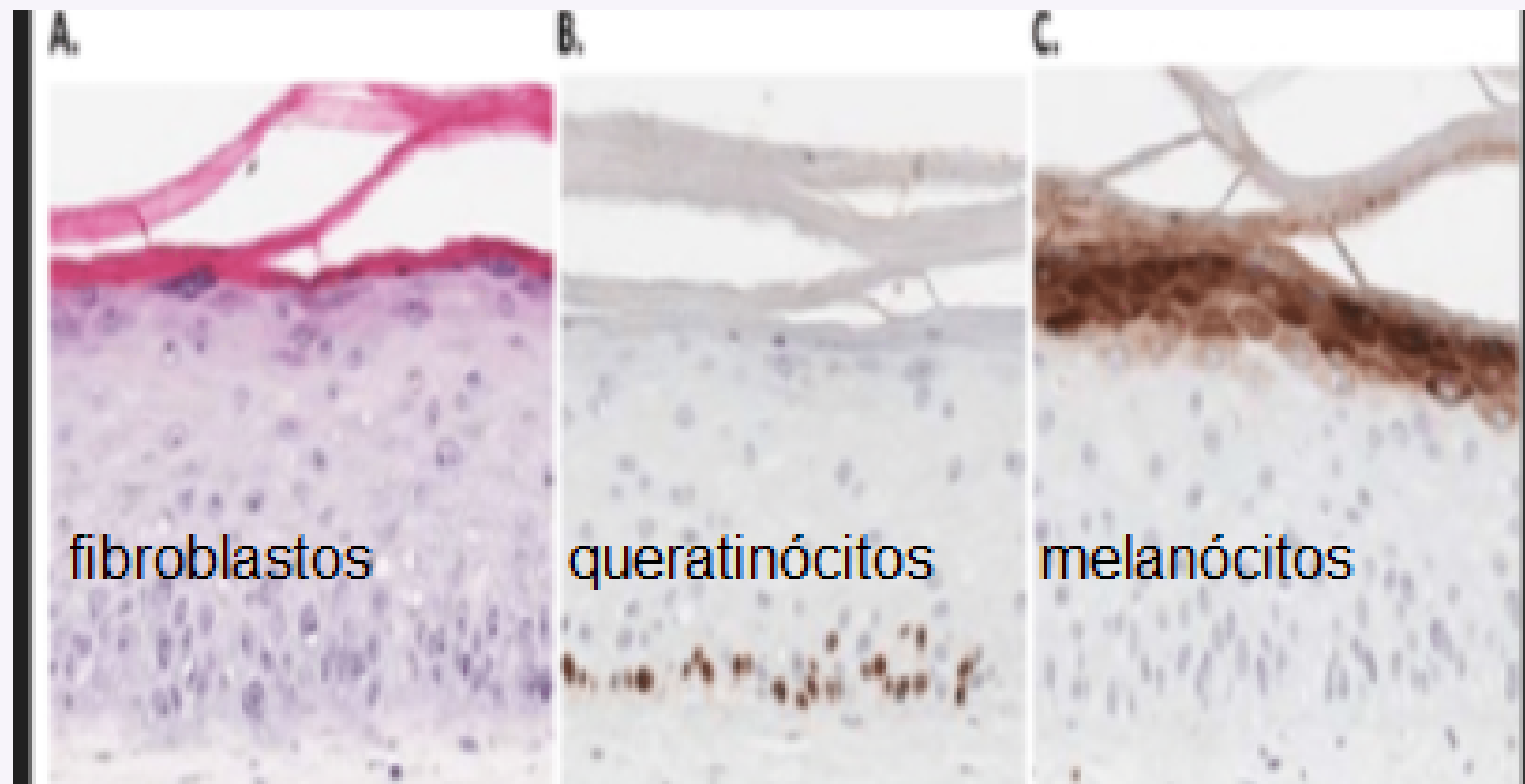
Tons de pele



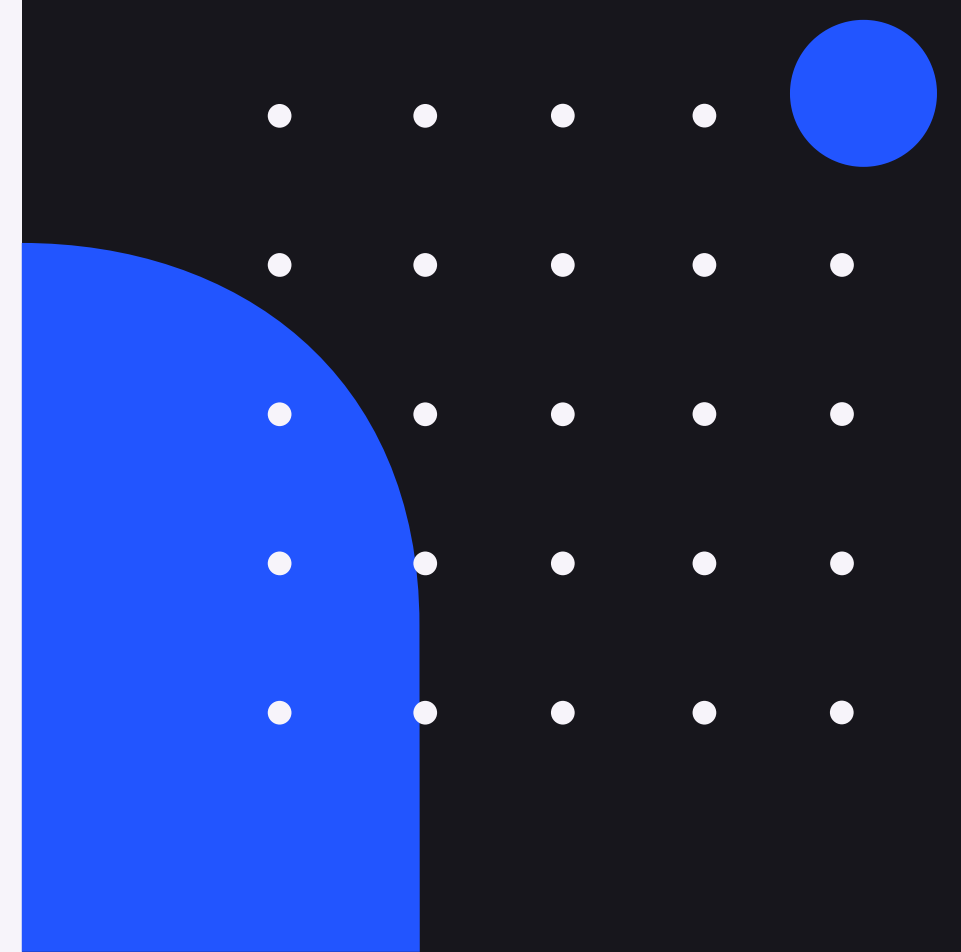
Aspectos éticos

Pele 3D : KYPSkin

SOLUÇÃO



Contendo todos os tipos celulares necessários para estruturação de equivalente dérmico



Pele 3D : KYPSkin - Vantagens



Mimetiza diversos
Tons de pele

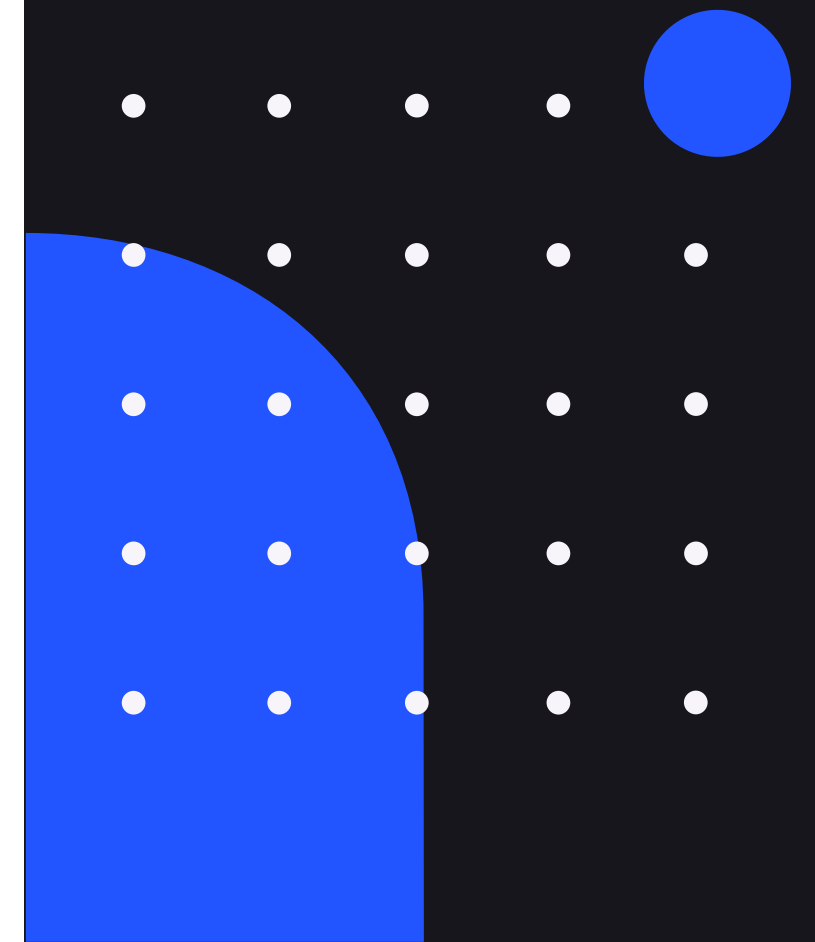


Dispensa o uso de
animais em testes



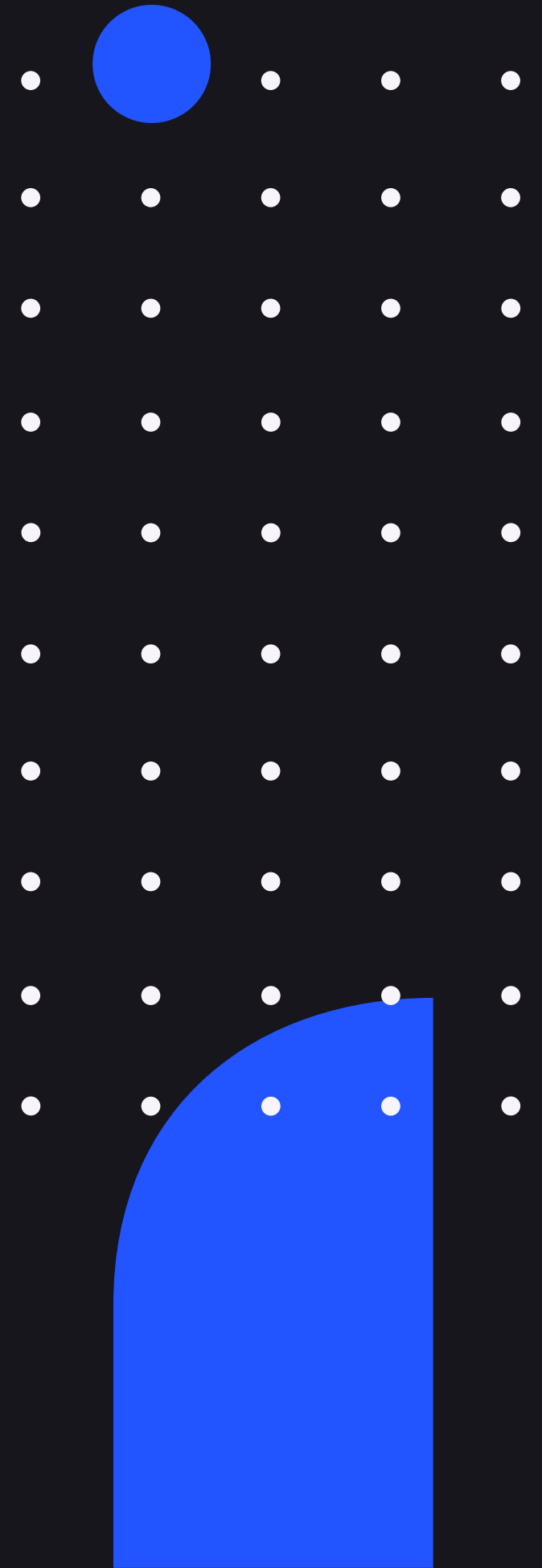
Reduz cobaias
humanas

SOLUÇÃO

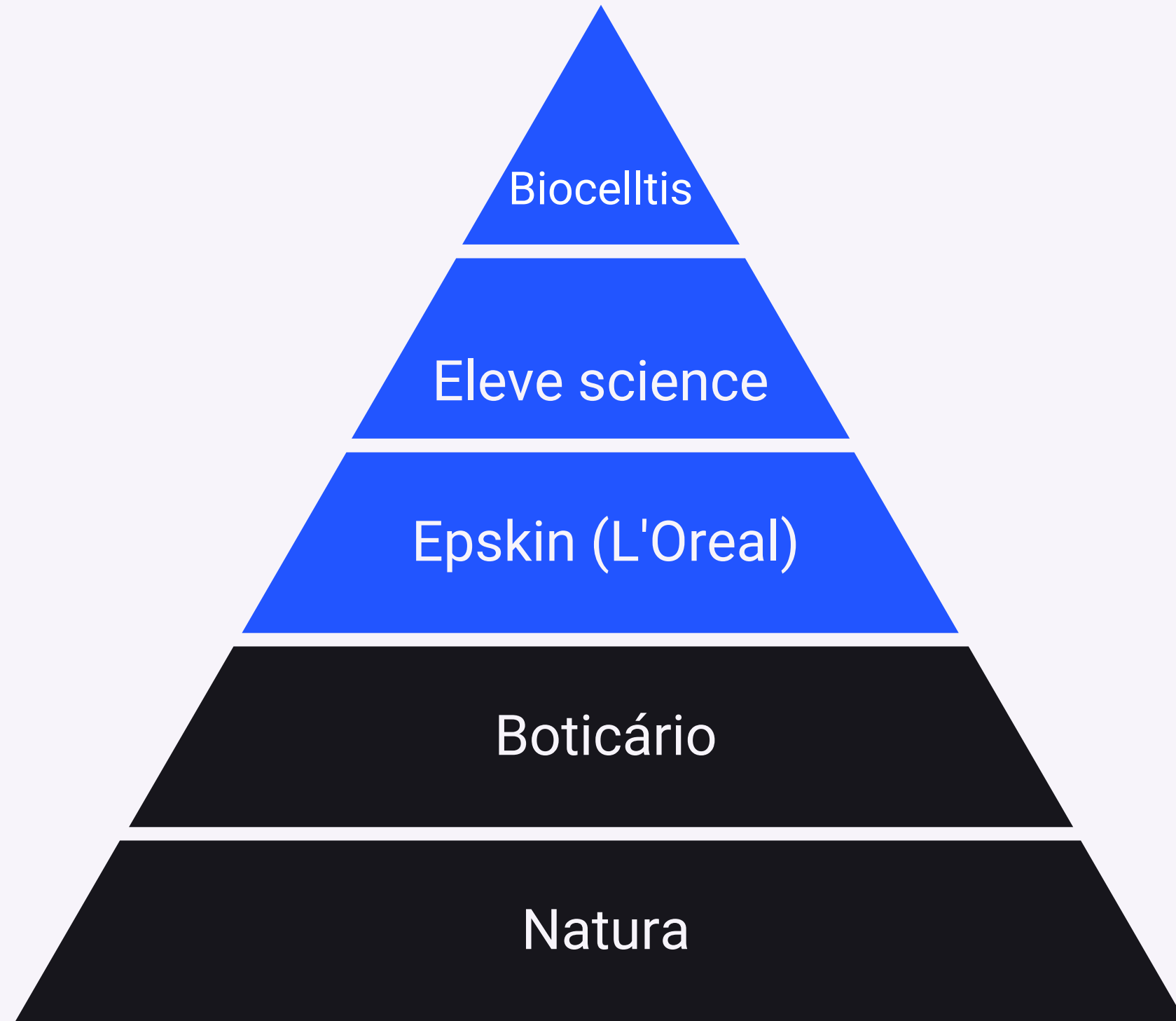


Publico- Alvo

- **Fabricantes de dermocosméticos e maquiagem**
- **Produtores de matérias primas**



Concorrentes



Mercado: Por que empreender nesse setor?

- 30 bilhões de dólares anuais (Forbes, 2018)
- Brasil - 4º maior consumidor de cosmético
- Consumidor consciente : posicionamento ético



Obrigada !

Contato: solange.organakypseli@gmail.com

